

**Ruta: 143 . Sendero Local 101.**  
**Las dehesas de El Boalo**

**Inicio y Fin en El Boalo. Ruta circular. Dificultad: Fácil.**  
**Distancia aproximada: 4,8 Kmts. Sin apenas desniveles.**

*Ruta por el entorno de El Boalo, caminando por caminos sin apenas desniveles cruzando la dehesa por el camino de El Boalo a Manzanares.*

**1. Plaza del Ayuntamiento de El Boalo, camino del Bolao a Manzanares el Real, 400 mts.** Nos disponemos a dar un paseo por el entorno de El Boalo y su dehesa, prados, fresnos, encinas... partimos de El Boalo desde la Plaza del Ayuntamiento hacia la Plaza de La Luz para desde allí cruzar la avenida de los Prados para tomar el camino del Boalo a Manzanares el Real.

**2. Camino de Santiago. 1,6 Kmts.** Seguimos nuestro paseo sin apenas desniveles otro kilómetro hasta el sendero, Camino de Santiago a su paso por El Boalo hasta el collado de la Jarosa en otros 500 mts.

**3. Collado de La Jarosa. 2,1 Kmts.** Giramos a la derecha, hasta llegar a la carretera M608 en 1 kilómetro.

**4. Carretera M608 de Cerceda a Manzanares El Real. 3,1 kmts.** Evitamos circular por la carretera de regreso a El Boalo y tras cruzar la carretera caminamos en paralelo a la carretera en dirección a El Boalo, pasadas unas casas giramos a la derecha en busca de la carretera y tras cruzar por el paso de peatones tomamos un senda que nos devuelve al camino de El Boalo a Manzanares que trajimos a la ida, en 1,3 Kmts.

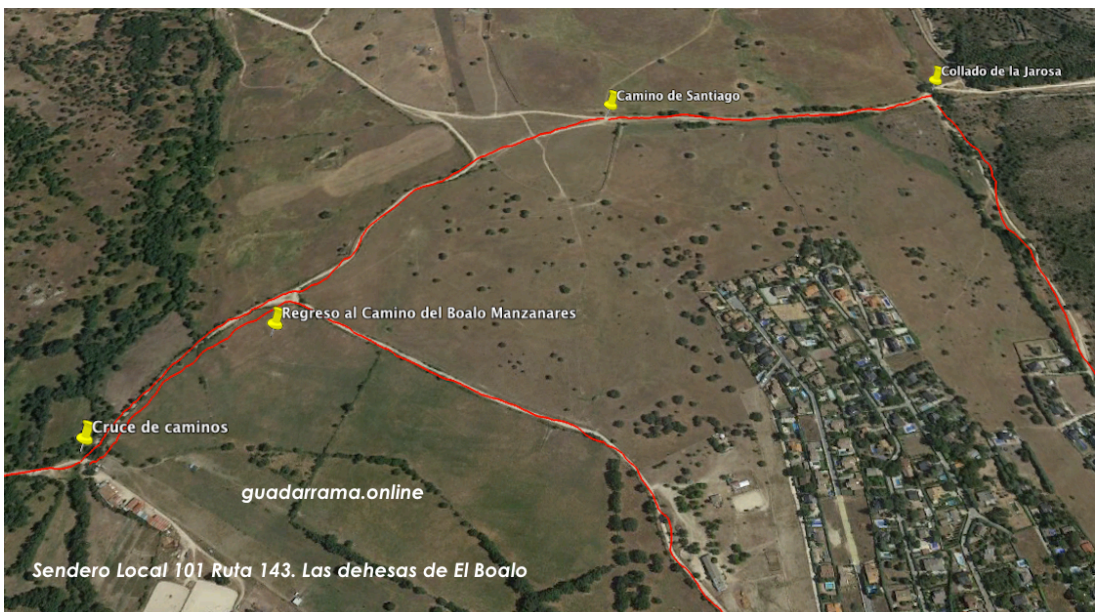
**5. Camino de El Boalo a Manzanares, 4,4 kmts.** En poco más de 400 mts. llegamos a El Boalo por el camino de ida.

**6. El Boalo 4,8 Kmts.**

**Ruta: 143 . Sendero Local 101.  
Las dehesas de El Boalo**



*Primero y segundo tramo del camino de Boalo hasta el Collado de La Jarosa 2,1 Kilómetros.*



**Ruta: 143 . Sendero Local 101.  
Las dehesas de El Boalo**



*Del Collado de la Jarosa a la carretera de Cerceda a Manzanares y El Boalo.*

