



guadarrama.online

mucho por descubrir

Ruta 270. Descubriendo los viejos caminos de Santa María de la Alameda.

Etapa 1. Estación de Santa María - Navalespino - Santa María de la Alameda.



Inicio: Estación de tren de Santa María de la Alameda. Distancia a recorrer 5,5 Kmts. ida. La Vuelta podemos hacerla por el mismo recorrido de la ida o regresar por la carretera M538, durante 6 Kmts. El desnivel positivo a salvar desde La Estación a Santa María es de 350 mts.

1. Inicio en la Estación de Santa María.

Partimos de la Plaza de Santiago muy cerca de la estación de tren, seguimos por la calle Santiago hasta el final del pueblo, tomamos una pista forestal que nos lleva a media ladera hasta unas instalaciones ganaderas, y desde allí dejamos la pista y tomamos un amplio sendero que asciende por el cerro del Alto de la Mora. El camino se hace más estrecho y se convierte en un sendero que seguimos hasta el Alto de la Mora a 1.349 mts. de altitud, llevamos recorridos 2,7 Kmts.

Seguimos por el sendero que discurre por unas praderas hasta una pequeña vaguada que cruzamos y subimos por la ladera hasta llegar a Navalespino, llevamos 4,3 Kmts. recorridos y hemos salvado un desnivel positivo de 270 mts.



guadarrama.online

mucho por descubrir

Ruta 270. Descubriendo los viejos caminos de Santa María de la Alameda.

Etapa 1. Estación de Santa María - Navalespino - Santa María de la Alameda.

El último tramo de esta ruta es el que nos lleva hasta Santa María de la Alameda, podemos seguir desde Navalespino por la carretera hasta Santa María, son 1,4 Kmts. Nosotros seguimos por cualquiera de los dos caminos que por los prados que hay por encima del pueblo y que nos llevan hasta Santa María en poco más de 1 kilómetro.

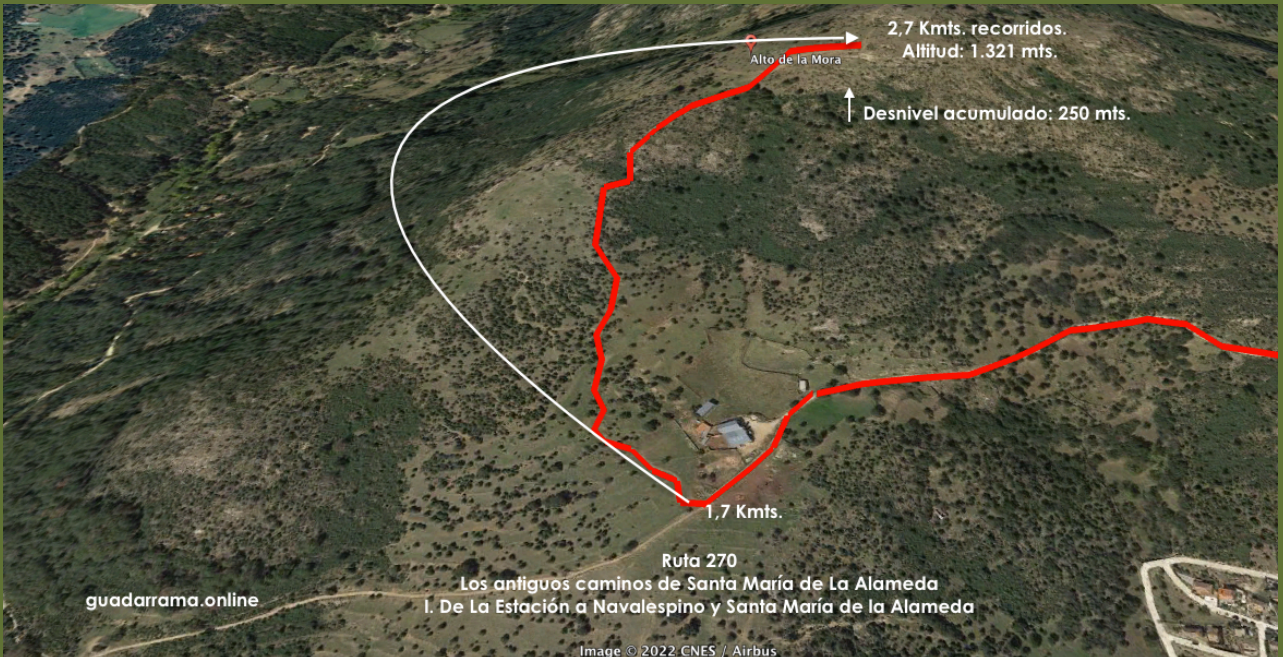




guadarrama.online
mucho por descubrir

Ruta 270. Descubriendo los viejos caminos de Santa María de la Alameda.

Etapa 1. Estación de Santa María - Navalespino - Santa María de la Alameda.





guadarrama.online
mucho por descubrir

Ruta 270. Descubriendo los viejos caminos de Santa María de la Alameda.

Etapa 1. Estación de Santa María - Navalespino - Santa María de la Alameda.

